

Инструкция по монтажу и подключению

Светильники серии Тополь М 2.0

1 ПОРЯДОК УСТАНОВКИ

1.1 Все работы по подключению и монтажу светильников должны проводиться сертифицированными специалистами;

Убедитесь в том, что электричество отключено.



1.2 Распакуйте светильник;

Комплектация светильника:

- Светильник
- Паспорт
- Инструкция
- Комплект крепежный

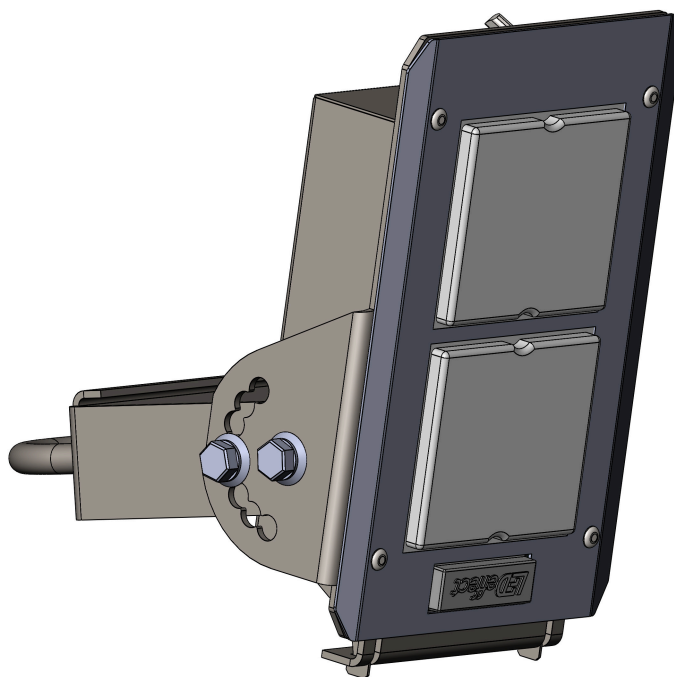


Рис.1

1.3 Подключите светильник;

При наличии коннектора:

Открутите колпачок со свободной стороны коннектора. Проденьте подключаемый кабель подвода через колпачок.

Подключите кабель к коннектору, по схеме(рис.2):

- 1 (одна точка) – «N» нейтраль.
- 2 (две точки) –«L» фаза.
- 3 (три точки) - GND заземление.

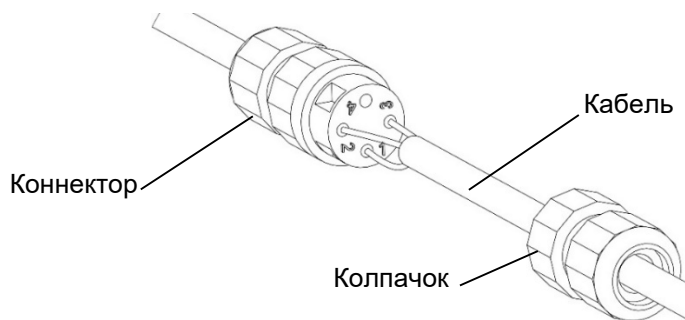


Рис.2

При отсутствии коннектора:

- 1 Синий – «N» нейтраль.
- 2 Коричневый –«L» фаза.
- 3 Желто-зеленый - GND заземление.

Минимальный диаметр внешней оплетки кабеля составляет 7 мм., максимальный – 13,5 мм. Площадь сечения токоведущей жилы подключаемого кабеля 0,5...2,5мм². Подключение светильника должно производиться в соответствии с требованиями действующего ПУЭ (Правило устройства электроустановок).

Соберите коннектор (необходимо затянуть коннектор с обеих сторон для обеспечения герметичности соединения).

1.4 Установите светильник на опору/трубу;

Распакуйте комплект крепежей. Установите скобу и U-образный болт на трубе/столбе.

Закрепите светильник на установленной скобе.

После установки можете отрегулировать угол наклона светильника относительно трубы/опоры.

Открутите регулировочные винты с обеих сторон кронштейна и поверните светильник на нужный угол

Установите регулировочный винт и затяните его.

1.5 Подключите электричество

