

Модификация IP65Артикул LE-CCO-18-016-**1608**-65ДLE-CCO-18-016-**1610**-65Т
**СВЕТОДИОДНОЕ ОСВЕЩЕНИЕ
РОССИЙСКОЕ ПРОИЗВОДСТВО**
Отдел продаж **+7 495 545-46-05**Администрация **+7 495 649-66-88****Мощность, Вт** 16 Вт**Стандартная модификация**

Цвет корпуса Зеленый, RAL6020

КСС тип Г

Цветовая температура тип Д

Модификация IP40Артикул LE-CCO-18-016-**1607**-40ДLE-CCO-18-016-**1609**-40Т

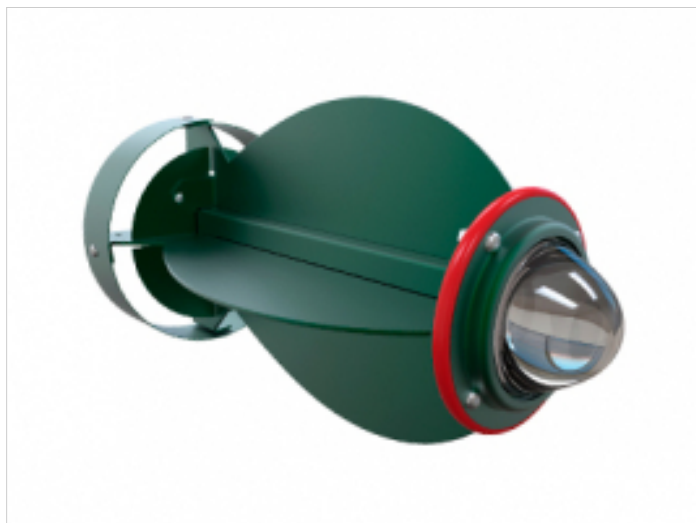
БОМБА 16 Вт

Общая информация

Мощность, Вт	16 Вт
Количество светодиодов, шт	1 шт
Габаритные размеры, (ДхШ) мм	210x160 мм
Габаритные размеры упаковки, (ДхШхВ) мм	200x200x300 мм
Вес, кг	3,5 кг
Напряжение питания, В / частота, Гц	175-264В/50Гц
Класс светораспределения	П
Индекс цветопередачи, CRI	>70
Пulsации светового потока, % менее	1
Коэффициент мощности, более	0,9
Класс электробезопасности	I
Степень защиты от воздействия окружающей среды, IP	40 или 65
Климатическое исполнение	УХЛ 4
Температурный диапазон, С°	-0 - +45 °С
Срок службы, часы	50 000 ч
Гарантийный срок	3 года
Цветовые температуры	
Нейтральный белый свет, (Д)	4000К
Теплый белый свет, (Т)	3000К

Опции

Цвет корпуса по шкале RAL	LE-0894
Диммируемый источник питания 1-10В	LE-0757
Диммируемый источник питания DALI	LE-0973



БОМБА 16 Вт

Общая информация

Серия светодиодных светильников БОМБА предназначены для подвешного монтажа на трос или цепь.

Светильники выпускаются в нескольких модификациях:

- С вторичной оптикой выполненной из боросиликатного стекла;
- Без вторичной оптики с опаловым рассеивателем;
- С защитой от воздействия окружающей среды IP40 или IP65.

Светильники изготавливаются из алюминия окрашены порошковой краской в специально подобранный зеленый цвет, цвет корпуса может быть выбран заказчиком по шкале RAL.

Преимущества

- Светодиоды фирмы OSRAM, PHILIPS;
- Направленный либо рассеянный свет;
- Тонкий корпус, толщина всего 7 мм;
- Притягивающий внимание дизайн;
- Легкий вес световой установки;
- Моментальное включение светильника;
- Простой монтаж на тросы или цепи;
- Степень защиты IP 40 или IP 65.

