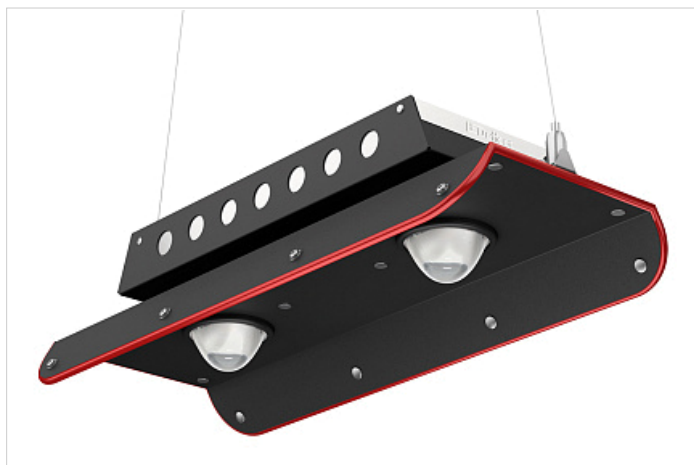
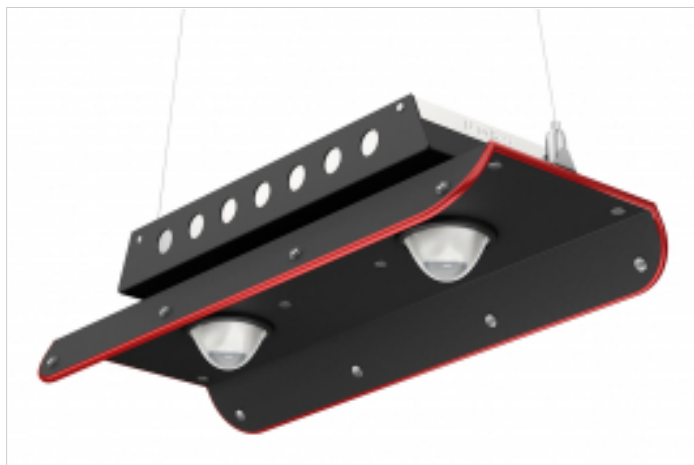


ФИТО

Проходные светильники с источником	
Артикул	LE-ССП-41-105-1763-67
Мощность, Вт	105 Вт
λр - пиковая длина волны, nm	645 nm
PPF(400-700nm) фотосинтетический поток, мкМоль/с	150
Спектр	M-white (ROSE)

Общая информация	
Количество светодиодов, шт	2 шт
Мощность, Вт	105 Вт
Габаритные размеры, (ДхШхВ) мм	506x218x121 мм
Вес нетто, кг	4,7 кг
Кривая силы света	Г
Индекс цветопередачи, CRI	>80
Пульсации светового потока, менее %	1
Коэффициент мощности, более	0,9
Напряжение питания, В / частота, Гц	175-260В/50Гц
Климатическое исполнение	УХЛ 1
Степень защиты от воздействия окружающей среды, IP	67
Температурный диапазон, С°	-40 - +45 °С
Срок службы, часы	50 000 ч
Гарантийный срок	3 года

Опции	
Цвет корпуса по шкале RAL	LE-0894
Диммируемый источник питания 1-10В	LE-0757
Диммируемый источник питания DALI	LE-0973



ФИТО

Общая информация

ФИТО ССП - подвесные светодиодные светильники стимулирующие процесс фотосинтеза.

Светодиодные светильники серии ФИТО применяются для досветки растений в период активного роста. В светильниках серии ФИТО применяются специально подобранные светодиоды со спектром ROSE, который оптимально соответствует спектру поглощения хлорофилла, что благоприятно сказывается на быстром и качественном созревании растений.

Также возможно применение других специализированных спектров, которые могут потребоваться для роста тех или иных культур, специалисты компании «ЛЕД-Эффект» окажут помощь в подборе необходимых параметров. При разработке серии светильников ФИТО была применена инновационная технология безреберного отвода тепла «FINFREE» - в светильниках устанавливаются радиаторы из специально подобранной композиции теплопроводящих материалов.

Светильники серии ФИТО предназначены для подвешивания на тросы.

Светильники серии ФИТО оснащаются вторичной оптикой выполненной из боросиликатной стекла, которая позволяет сформировать распределение светового потока: КСС типа «Г».

Корпуса светильников и конструктивные элементы окрашены порошковой краской и устойчивы к воздействиям окружающей среды.

Светильники обладают высокой степенью защиты от воздействия окружающей среды - IP67.

Преимущества

- Светодиоды фирмы LUMILEDS;
- Низкое энергопотребление;
- Оптимальный спектр ROSE;
- Спектр может быть подобран под конкретные нужды;
- Специально подобранные светодиоды;
- Вторичная оптика из боросиликатного стекла;
- Цвет корпуса может быть выбран заказчиком по шкале RAL;
- Моментальное включение светильника;
- Простой монтаж;
- Установка на стену при помощи телескопического кронштейна;
- Не требует специального обслуживания;
- Не требует специальной утилизации;
- Степень защиты IP 67;
- Рабочий ресурс более 50 000 часов.

